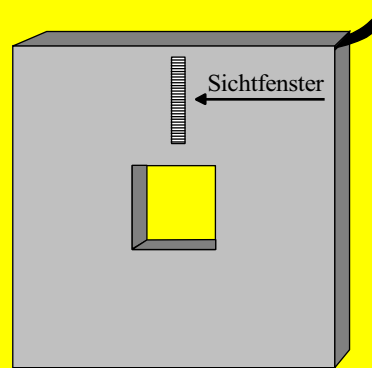




## Kapitel 1 Flachprofile



*Karton mit Sichtfenster*



**Seite 1.1**

Flachprofile selbstklebend

**Seite 1.2**

Flachprofile - ohne Kleber -

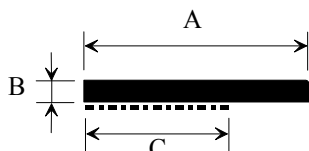
**Seite 1.3**

Flachprofile auf Rolle

- im Anschluß finden Sie die  
**Verarbeitungshinweise** für Flachprofile -

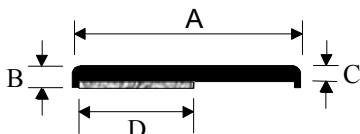
mit **K** bezeichnete Profile auch kaschiert im Programm

### Flachprofile mit Selbstklebeband



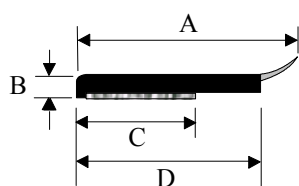
	A	B	C
Art. Nr. 078199	20,0mm	x 3,0mm	12,0mm
Art. Nr. 078200	25,0mm	x 3,0mm	19,0mm
Art. Nr. 078200 <b>K...</b>	25,0mm	x 3,0mm	19,0mm
Art. Nr. 078201	30,0mm	x 3,0mm	19,0mm
Art. Nr. 078202	35,0mm	x 3,0mm	19,0mm
Art. Nr. 078202 <b>K...</b>	35,0mm	x 3,0mm	19,0mm
Art. Nr. 078207	40,0mm	x 3,0mm	19,0mm
Art. Nr. 078203	50,0mm	x 3,0mm	30,0mm
Art. Nr. 078203 <b>K...</b>	50,0mm	x 3,0mm	30,0mm
Art. Nr. 078208	60,0mm	x 3,0mm	30,0mm
Art. Nr. 078209	70,0mm	x 3,0mm	30,0mm
Art. Nr. 078218	80,0mm	x 3,0mm	30,0mm
Art. Nr. 078218 <b>K...</b>	80,0mm	x 3,0mm	30,0mm
Art. Nr. 078220	100,0mm	x 3,0mm	30,0mm

### Flachprofile mit Schaumstoffklebeband



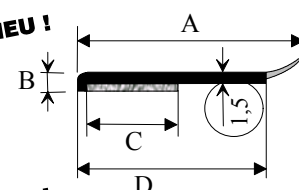
	A	B	C	D
Art. Nr. 078120	20,0mm	x 3,0mm	2,0mm	12,0mm
Art. Nr. 078120 <b>K...</b>	20,0mm	x 3,0mm	2,0mm	12,0mm
Art. Nr. 078130	30,0mm	x 3,0mm	2,0mm	15,0mm
Art. Nr. 078130 <b>K...</b>	30,0mm	x 3,0mm	2,0mm	15,0mm
Art. Nr. 078140	40,0mm	x 3,0mm	2,0mm	15,0mm
Art. Nr. 078140 <b>K...</b>	40,0mm	x 3,0mm	2,0mm	15,0mm
Art. Nr. 078150	50,0mm	x 3,0mm	2,0mm	15,0mm
Art. Nr. 078150 <b>K...</b>	50,0mm	x 3,0mm	2,0mm	15,0mm
Art. Nr. 078160	60,0mm	x 3,0mm	2,0mm	19,0mm
Art. Nr. 078160 <b>K...</b>	60,0mm	x 3,0mm	2,0mm	19,0mm
Art. Nr. 078170	70,0mm	x 3,0mm	2,0mm	19,0mm
Art. Nr. 078170 <b>K...</b>	70,0mm	x 3,0mm	2,0mm	19,0mm

### Flachprofile mit Weichlippe und Schaumstoffkleber



	A	B	C	D
Art. Nr. 078199 WL	20,0mm	x 3,0mm	12,0mm	15,0mm
Art. Nr. 078199 WL <b>K...</b>	20,0mm	x 3,0mm	12,0mm	15,0mm
Art. Nr. 078201 WL	30,0mm	x 3,0mm	15,0mm	25,0mm
Art. Nr. 078201 WL <b>K...</b>	30,0mm	x 3,0mm	15,0mm	25,0mm
Art. Nr. 078207 WL	40,0mm	x 3,0mm	15,0mm	35,0mm
Art. Nr. 078207 WL <b>K...</b>	40,0mm	x 3,0mm	15,0mm	35,0mm
Art. Nr. 078203 WL	50,0mm	x 3,0mm	19,0mm	45,0mm
Art. Nr. 078203 WL <b>K...</b>	50,0mm	x 3,0mm	19,0mm	45,0mm
Art. Nr. 078208 WL	60,0mm	x 3,0mm	19,0mm	55,0mm
Art. Nr. 078209 WL	70,0mm	x 3,0mm	19,0mm	65,0mm
Art. Nr. 078218 WL	80,0mm	x 3,0mm	19,0mm	75,0mm

**NEU !**



**NEU !**

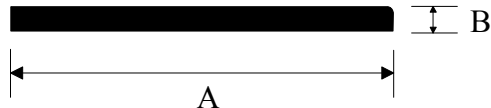
(dünnere Ausführung)

	A	B	C	D
Art. Nr. 0782025 WL	20,0mm	x 2,5mm	9,0mm	15,0mm
Art. Nr. 0783025 WL	30,0mm	x 2,5mm	12,0mm	25,0mm
Art. Nr. 0784025 WL	40,0mm	x 2,5mm	15,0mm	35,0mm
Art. Nr. 0785025 WL	50,0mm	x 2,5mm	19,0mm	45,0mm
Art. Nr. 0786025 WL	60,0mm	x 2,5mm	19,0mm	55,0mm
Art. Nr. 0787025 WL	70,0mm	x 2,5mm	19,0mm	65,0mm

**Hinweis:** ( siehe auch Seite 8.6 )

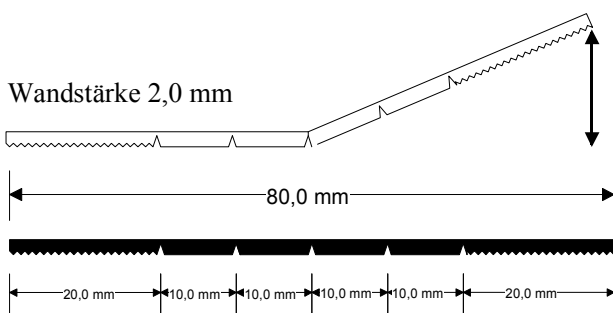
Aufgrund des nur bedingten Einsatzes der kaschierten Flach- und Kammerprofile im Außenbereich, empfehlen wir zur Verleistung im Außenbereich unsere Anschlussprofile **Art. Nr.: 0781530 WL K, 0781540 WL K & 0781550 WL K.**

mit **K** bezeichnete Profile auch kaschiert im Programm



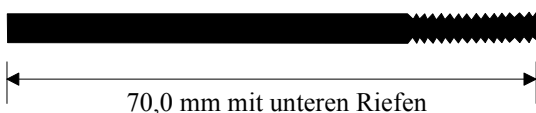
		A	B
Art. Nr. 199	Flachmaterial	20 mm x 3,0 mm	
Art. Nr. 200	Flachmaterial	25 mm x 3,0 mm	
*Art. Nr. 200 K...	Flachmaterial	25 mm x 3,0 mm	
Art. Nr. 201	Flachmaterial	30 mm x 3,0 mm	
*Art. Nr. 201 K...	Flachmaterial	30 mm x 3,0 mm	
Art. Nr. 203	Flachmaterial	35 mm x 3,0 mm	
Art. Nr. 204	Flachmaterial	40 mm x 3,0 mm	
Art. Nr. 205	Flachmaterial	50 mm x 3,0 mm	
*Art. Nr. 205 K...	Flachmaterial	50 mm x 3,0 mm	
Art. Nr. 206	Flachmaterial	60 mm x 3,0 mm	
Art. Nr. 209	Flachmaterial	70 mm x 3,0 mm	
Art. Nr. 218	Flachmaterial	80 mm x 3,0 mm	
*Art. Nr. 218 K...	Flachmaterial	80 mm x 3,0 mm	
Art. Nr. 208	Flachmaterial	100 mm x 3,0 mm	
*Art. Nr. 208 K...	Flachmaterial	100 mm x 3,0 mm	
Art. Nr. 215	Flachmaterial	120 mm x 3,0 mm	
Art. Nr. 210	Flachmaterial	150 mm x 3,0 mm	
Art. Nr. 210 K...	Flachmaterial	150 mm x 3,0 mm	
Art. Nr. 211	Flachmaterial	160 mm x 3,0 mm	
Art. Nr. 212	Flachmaterial	180 mm x 3,0 mm	
Art. Nr. 213	Flachmaterial	200 mm x 3,0 mm	
Art. Nr. 213 K...	Flachmaterial	200 mm x 3,0 mm	

\* = nur auf Anfrage!!!



Sollbruchstelle knicken = mehrere Flachmaterialien!

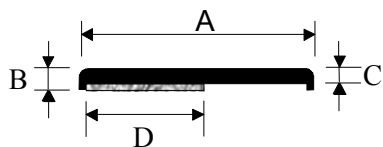
Art. Nr. 416 - Flachprofil mit Sollbruchstellen



**Achtung Sonderprofil!**  
**Lieferung nur auf Anfrage!**

Art. Nr. 207 Flachmaterial 70 mm x 4,0 mm

## Flachprofile auf Rolle mit Schaumstoffkleber



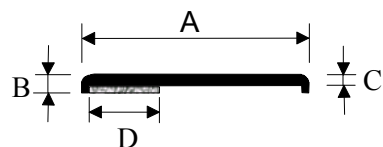
gerundete Ecken - innenliegender Kleber!

	A	B	C	D
Art. Nr. 078120R	20,0 mm x 3 / 2 mm			12,0 mm
Art. Nr. 078130R	30,0 mm x 3 / 2 mm			15,0 mm
Art. Nr. 078140R	40,0 mm x 3 / 2 mm			15,0 mm
Art. Nr. 078150R	50,0 mm x 3 / 2 mm			15,0 mm
Art. Nr. 078160R	60,0 mm x 3 / 2 mm			19,0 mm

Dieses Endlos - Flachmaterial liefern wir in Gebinden von 150 mtr.

## Flachprofile auf Rolle mit Schaumstoffkleber

NEU !



NEU !

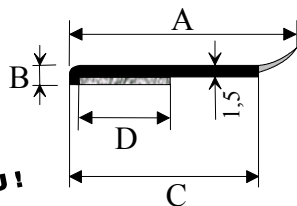
(dünnere Ausführung)

	A	B	C	D
Art. Nr. 0782025R	20,0 mm x 2,5 mm	1,5 mm		9mm
Art. Nr. 0783025R	30,0 mm x 2,5 mm	1,5 mm		9mm
Art. Nr. 0784025R	40,0 mm x 2,5 mm	1,5 mm		12mm
Art. Nr. 0785025R	50,0 mm x 2,5 mm	1,5 mm		12mm
Art. Nr. 0786025R	60,0 mm x 2,5 mm	1,5 mm		12mm
Art. Nr. 0787025R	70,0 mm x 2,5 mm	1,5 mm		12mm

Dieses Endlos - Flachmaterial liefern wir in Gebinden von 150 mtr.

## Flachprofile auf Rolle mit Weichlippe und Schaumstoffkleber

NEU !



NEU !

(dünnere Ausführung)

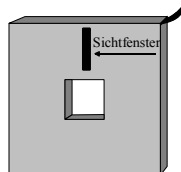
	A	B	C	D
Art. Nr. 0782025 WL R	20,0 mm x 2,5 mm	15,0 mm		9 mm
Art. Nr. 0783025 WL R	30,0 mm x 2,5 mm	25,0 mm		12mm
Art. Nr. 0784025 WL R	40,0 mm x 2,5 mm	35,0 mm		15mm
Art. Nr. 0785025 WL R	50,0 mm x 2,5 mm	45,0 mm		19mm
Art. Nr. 0786025 WL R	60,0 mm x 2,5 mm	55,0 mm		19mm
Art. Nr. 0787025 WL R	70,0 mm x 2,5 mm	65,0 mm		19mm

Hinweis:

Ersetzt die Artikel  
078199 WL R bis 078208 WL R

Dieses Endlos - Flachmaterial mit Weichlippe  
 liefern wir in Gebinden von 150 mtr.

Karton mit Sichtfenster



Alle Kartons für Endlos-Flachmaterial haben ein Sichtfenster, damit Sie immer wissen, wieviel Material noch vorhanden ist!



**Bandschere mit Hebelübersetzung**

Für eine problemlose Verarbeitung der Flachprofile auf Rolle sollten Sie nebenstehende Schere verwenden. Durch die Hebelübersetzung sind auch größere Breiten zuzuschneiden.

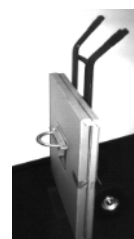
Art. Nr. Schere

- Spezialschere f. Flachprofil auf Rolle 2 x 90°

Art. Nr. Schere m. Gehr.

- Spezialschere f. Flachprofil auf Rolle mit Gehrungswinkel 2 x 45°

Das Flachmaterial "auf der Rolle" haben wir nicht erfunden, aber die...



**"Rolle auf Rädern"**

gibt es nur bei uns!

Art. Nr. Transportwagen



**- Profile**

Wir bringen  Kunststoff in Form

Mitglied im GKV

→ **Allgemeine Verarbeitungshinweis für Flachprofile:**

Selbstklebeleisten möglichst immer auf glatten, trockenen und sauberen Flächen anbringen. Die Hauptklebefläche sollte immer das Kunststofffenster sein. Die optimale Verklebungstemperatur ist zwischen 20°C und 30°C. Möglichst nicht unter 10°C arbeiten. Die Maximalklebekraft wird nach 24 Std. erreicht. Für den Innenbereich sind **alle** Selbstklebeleisten einsetzbar.

**Besonders Wichtig:**

***Im Außenbereich nur Profile mit PE- Schaumstoffklebeband verwenden!***

***Ihre Menke Kunststoffe GmbH & Co. KG***